

FIMF 147

1. Connessione tra pannelli adiacenti

Tutti i pannelli, sia di piena linea che di sezione, presentano la stessa interfaccia elettrica alle testate.

Come collegamento si usa una condotta a 15 poli, che percorre tutto l'impianto, passando di pannello in pannello. I segnali in essa presenti possono essere utilizzati all'interno del pannello stesso, oppure soltanto trasferiti dal pannello precedente a quello successivo.

Alle due estremità del pannello la condotta termina con un connettore femmina fissato sulla faccia interna della testata, in basso al centro, indicativamente nella posizione mostrata nella seguente fig. 1.

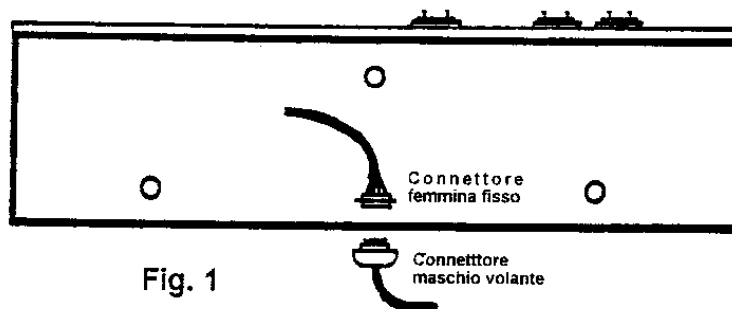


Fig. 1

Un cordone volante a 15 fili, lungo circa 25 centimetri e munito di due spine maschio, permette di realizzare la connessione elettrica tra i due pannelli adiacenti, già solidali meccanicamente come mostrato in Fig. 2.

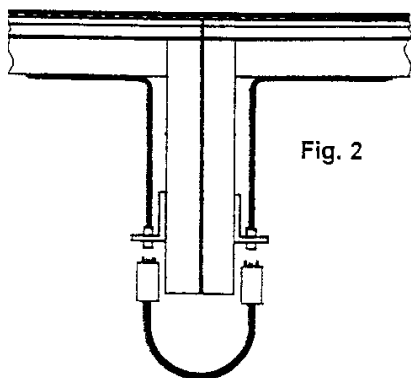


Fig. 2

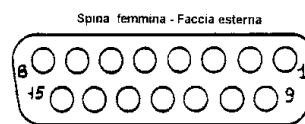


Fig. 3

Ciascun pannello deve avere quindi in dotazione anche un esemplare del succitato cordone con spine maschio-maschio.

I connettori sono del tipo Cannon a 15 poli (Fig.3); in impianti di grandi dimensioni, dove la corrente su alcuni fili può superare il valore di 3-4 Ampere, è consigliabile utilizzare più di un pannello di alimentazione.